



回流焊

■ 型号标示法

N R	4 0 1 8	-	1 0 0	M	
①	②	③	④	⑤	

① 类型

代码	类型
NR	外装树脂规格

② 尺寸 (L×W×H)

代码	尺寸 (L×W×H) [mm]
2010	2.0×2.0×1.0
2012	2.0×2.0×1.2
252010	2.4×2.4×1.0
252012	2.4×2.4×1.2
3010	3.0×3.0×1.0
3012	3.0×3.0×1.2
4010	4.0×4.0×1.0
4012	4.0×4.0×1.2
4018	4.0×4.0×1.8
5010	4.9×4.9×1.0
5012	4.9×4.9×1.2
5014	4.9×4.9×1.4
5020	4.9×4.9×2.0
5024	4.9×4.9×2.4
5030	4.9×4.9×3.0
5040	4.9×4.9×4.0
6010	6.0×6.0×1.0
6012	6.0×6.0×1.2
6014	6.0×6.0×1.4
6020	6.0×6.0×2.0
6028	6.0×6.0×2.8
6045	6.0×6.0×4.5
8030	8.0×8.0×3.0
8040	8.0×8.0×4.0

④ 标称电感值

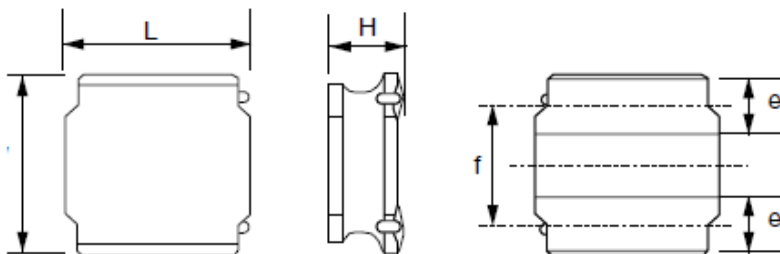
代码 (例)	标称电感值 [μ H]
2R2	2.2
100	10
101	100

※R=小数点

⑤ 电感量公差

代码	电感量公差
M	±20%
N	±30%

■ 标准外型尺寸 / 标准数量



■型号一览

●NR 6045 屏蔽型

型号	EHS	标称电感值 [μ H]	电感量公差	自共振频率 [MHz] (min.)	直流电阻 [Ω] (\pm 30%)	额定电流 ※) [mA]		测试频率 [kHz]
						直流重叠允许电流 Idc1	温度上升允许电流 Idc2	
NR 6045- 1R0N	RoHS	1.0	\pm 30%	110	0.014	8,500	4,200	100
NR 6045- 1R3N	RoHS	1.3	\pm 30%	95	0.016	8,000	4,000	100
NR 6045- 1R8N	RoHS	1.8	\pm 30%	80	0.018	7,000	3,700	100
NR 6045- 2R3N	RoHS	2.3	\pm 30%	60	0.021	6,000	3,500	100
NR 6045- 3R0N	RoHS	3.0	\pm 30%	45	0.024	5,000	3,200	100
NR 6045- 4R5M	RoHS	4.5	\pm 20%	25	0.031	4,000	3,000	100
NR 6045- 6R3M	RoHS	6.3	\pm 20%	15	0.038	3,800	2,800	100
NR 6045- 100M	RoHS	10	\pm 20%	12	0.047	3,000	2,500	100
NR 6045- 150M	RoHS	15	\pm 20%	10	0.077	2,300	1,900	100
NR 6045- 220M	RoHS	22	\pm 20%	7	0.115	1,900	1,500	100
NR 6045- 330M	RoHS	33	\pm 20%	6	0.145	1,500	1,400	100
NR 6045- 470M	RoHS	47	\pm 20%	5	0.220	1,300	1,100	100
NR 6045- 680M	RoHS	68	\pm 20%	4	0.330	1,000	900	100
NR 6045- 101M	RoHS	100	\pm 20%	3	0.500	800	700	100

●NR 8040 屏蔽型

型号	EHS	标称电感值 [μ H]	电感量公差	自共振频率 [MHz] (min.)	直流电阻 [Ω] (\pm 30%)	额定电流 ※) [mA]		测试频率 [kHz]
						直流重叠允许电流 Idc1	温度上升允许电流 Idc2	
NR 8040- 0R9N	RoHS	0.9	\pm 30%	85	0.006	11,000	7,800	100
NR 8040- 1R4N	RoHS	1.4	\pm 30%	63	0.007	9,000	7,000	100
NR 8040- 2R0N	RoHS	2.0	\pm 30%	50	0.009	7,400	6,300	100
NR 8040- 3R6N	RoHS	3.6	\pm 30%	34	0.015	5,300	4,900	100
NR 8040- 4R7N	RoHS	4.7	\pm 30%	30	0.018	4,700	4,100	100
NR 8040- 6R8N	RoHS	6.8	\pm 30%	24	0.025	4,000	3,700	100
NR 8040- 100M	RoHS	10	\pm 20%	22	0.034	3,400	3,100	100
NR 8040- 150M	RoHS	15	\pm 20%	16	0.050	2,700	2,400	100
NR 8040- 220M	RoHS	22	\pm 20%	13	0.066	2,200	2,200	100
NR 8040- 330M	RoHS	33	\pm 20%	12	0.100	1,900	1,700	100
NR 8040- 470M	RoHS	47	\pm 20%	8	0.150	1,500	1,400	100
NR 8040- 680M	RoHS	68	\pm 20%	7	0.230	1,200	1,100	100
NR 8040- 101M	RoHS	100	\pm 20%	6	0.290	1,000	1,000	100

※)直流重叠允许电流(Idc1)为直流重叠带来的电感值下降, 范围在30%以内的直流电感值(at 20°C)

※)温度上升允许电流(Idc2)为温度上升到40°C时的直流电感值(at 20°C)

※)最大额定电流值为能够满足直流重叠允许电流和温度上升允许电流的直流电流值